

Сертификат приемочных испытаний ГОСТ 7566/3.1
Система менеджмента качества соответствует
требованиям ISO 9001, IATF 16949, СТО Газпром 9001



Грузополучатель, адрес
Акционерное общество "Северсталь Дистрибуция"
196240, Россия, г. Санкт-Петербург, ул. Предпортовая, д. 1

Станция ПРЕДПОРТОВАЯ
Транспорт № 62464045

Номер контракта-договора 643/1000-23101044
Заказ № 17/5-242

Лист 1 Листов 1

Наименование продукции	Упаковка	Кол-во товара	Масса нетто факт
Арматура в прутках	СВЯЗКИ	14	67.530

Стандарт (марки/поставки/профиля) ГОСТ 34028-2016 / ГОСТ 34028-2016 / ГОСТ 34028-2016
Отгружаемые позиции

№ пп	Поз №	Плавка	Партия атт.	Марка	Профилеразмер	Длина, мм	Кол-во	Масса нетто факт, т	Масса брутто факт, т
1	20	731486	ЭЛ731486/1	A500C	22	11700	1	5.010	5.015
2	20	731489	ЭЛ731489/2	A500C	22	11700	5	24.260	24.285
3	20	731489	ЭЛ731489/1	A500C	22	11700	6	28.590	28.620
4	20	731495	ЭЛ731495/1	A500C	22	11700	1	4.930	4.935
5	20	731495	ЭЛ731495/2	A500C	22	11700	1	4.740	4.745
							14	67.530	67.600

Качественные характеристики

№ пп	Класс прочности	Состояние поставки	Вес 1 метра, кг/м	Отклонение массы	Форма профиля	Точность изготовления	Отн. площадь выплнения, fr
1	A500C	И1	2.925	OM1	2Ф	OB2	0.08
2	A500C	И1	2.925	OM1	2Ф	OB2	0.085
3	A500C	И1	2.935	OM1	2Ф	OB2	0.082
4	A500C	И1	2.91	OM1	2Ф	OB2	0.086
5	A500C	И1	2.935	OM1	2Ф	OB2	0.092

Химический состав

№ пп	C %	Si %	Mn %	S %	P %	Cr %	Ni %	Cu %	Al %	N %	V %	Ti %	Nb %	Mo %	Сэжв %
1	0.19	0.27	0.87	0.013	0.014	0.10	0.02	0.01	0.001	0.006	0.004	0.002	0.003	0.004	0.36
2-3	0.21	0.28	0.91	0.007	0.008	0.09	0.02	0.01	0.002	0.008	0.003	0.002	0.002	0.004	0.38
4-5	0.20	0.24	0.88	0.013	0.010	0.10	0.03	0.01	0.002	0.008	0.003	0.002	0.003	0.02	0.37

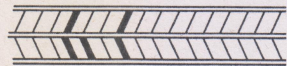
Результаты испытаний

№ пп	МЕХАНИЧЕСКИЕ СВОЙСТВА						Статистические показатели прочностных характеристик				
	Предел текучести $\sigma_{-T}(0,2)$, Н/мм ²	Предел прочности σ_{-B} , Н/мм ²	Относительное удлинение $\Delta-5$, %	Относительное полное удлинение Δ_{-max} , %	Отношение $\sigma_{-B}/\sigma_{-T}(0,2)$	Холодный изгиб. 180°	Крайнее(граничное) минимальное значение σ_{min}				
							$\sigma_{-T}(0,2)$, Н/мм ²	σ_{-B} , Н/мм ²	$\sigma_{-B}/\sigma_{-T}(0,2)$	$\Delta(5)$, %	для Fr
1	660/660	740/740	16/16	7/7.5	1.12/1.12	УД/УД	592	684	1.11	15.8	0.067
2	640/645	730/730	16/16	7/7	1.14/1.13	УД/УД	592	684	1.11	15.8	0.067
3	650/650	740/740	16/16	7.5/7.5	1.14/1.14	УД/УД	592	684	1.11	15.8	0.067
4	640/640	720/715	16.5/16.5	7.5/7.5	1.13/1.12	УД/УД	592	684	1.11	15.8	0.067
5	650/640	725/720	16/16.5	7/7.5	1.12/1.13	УД/УД	592	684	1.11	15.8	0.067

Примечание: СПОСОБ 2 Испытания сварных соединений согласно протокола №38-3/23 от 25.09.2024г Испытательного центра "НИЦ "Строительство" Москва, 2-я Институтская ул., д.6 Сэжв- с учетом 6.1.4.4

Указанная в сертификате качества продукция соответствует действующим стандартам, техническим условиям, дополнительным требованиям спецификации (заказа). При переписке по вопросам качества ссылаться на номер сертификата.

Маркировка



Стан 250



Документ подписан электронной подписью,
Сертификат подписи
0514FD5B0027B24ABC4C91EFFB06EAB35E
Действителен с 13.11.2024 по 13.11.2025
Владелец 16520 Герасимова Е.А., 28.01.2025 17:53:24
ПАО "Северсталь", г. Череповец, Мира 30

Сайт для проверки сертификата
check.severstal.ru

Используйте QR-код для проверки подлинности сертификата



Проверочный код 0170119831

Сервер проверки электронной подписи: <https://dss.cryptopro.ru/verify/#/signature>