

Сертификат приемочных испытаний ГОСТ 7566/3.1
Система менеджмента качества соответствует
требованиям ISO 9001, IATF 16949, СТО Газпром 9001



Грузополучатель, адрес
Общество с ограниченной ответственностью "Северсталь-Вторчермет"
198095, Санкт-Петербург, Химический переулок, д. 4

Станция САНКТ-ПЕТЕРБУРГ-БАЛТИЙСКИЙ
Транспорт № 65618621

Номер контракта-договора 643/1000-23101044
Заказ № 17/4-8374

Лист 1 Листов 1

Наименование продукции	Упаковка	Кол-во товара	Масса нетто факт
Арматура в прутках	СВЯЗКИ	16	68.970

Стандарт (марки/поставки/профиля) ГОСТ 34028-2016 / ГОСТ 34028-2016 / ГОСТ 34028-2016

Отгружаемые позиции

№ пп	Поз №	Плавка	Партия атт.	Марка	Профилеразмер	Длина, мм	Кол-во	Масса нетто факт, т	Масса брутто факт, т
1	20	2460542	ЭЛ2460542/1	A500C	14	11700	1	3.770	3.775
2	20	2460543	ЭЛ2460543/3	A500C	14	11700	1	0.850	0.855
3	20	729222	ЭЛ729222/1	A500C	14	11700	5	24.370	24.395
4	20	729222	ЭЛ729222/2	A500C	14	11700	3	15.770	15.785
5	20	729231	ЭЛ729231/2	A500C	14	11700	2	8.750	8.760
6	20	729231	ЭЛ729231/1	A500C	14	11700	4	15.460	15.480
							16	68.970	69.050

Качественные характеристики

№ пп	Класс прочности	Состояние поставки	Вес 1 метра, кг/м	Отклонение массы	Форма профиля	Точность изготовления	Отн. площадь рифления, fr
1-2	A500C	И1	1.205	OM1	2Ф	OB2	0.085
3	A500C	И1	1.21	OM1	2Ф	OB2	0.092
4	A500C	И1	1.2	OM1	2Ф	OB2	0.084
5	A500C	И1	1.23	OM1	2Ф	OB2	0.076
6	A500C	И1	1.19	OM1	2Ф	OB2	0.098

Химический состав

№ пп	C %	Si %	Mn %	S %	P %	Cr %	Ni %	Cu %	Al %	N %	V %	Ti %	Nb %	Mo %	Сэкв %
1	0.20	0.19	0.70	0.011	0.019	0.15	0.01	0.01	0.001	0.007	0.002	0.001	0.002	0.003	0.35
2	0.19	0.22	0.73	0.013	0.020	0.13	0.01	0.01	0.002	0.006	0.003	0.002	0.002	0.003	0.34
3-4	0.21	0.21	0.71	0.015	0.011	0.10	0.04	0.01	0.001	0.007	0.003	0.002	0.002	0.01	0.35
5-6	0.20	0.18	0.67	0.017	0.008	0.07	0.02	0.01	0.002	0.007	0.003	0.002	0.003	0.003	0.33

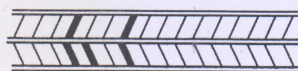
Результаты испытаний

№ пп	МЕХАНИЧЕСКИЕ СВОЙСТВА						Статистические показатели прочностных характеристик				
	Предел текучести $\sigma_{т(0,2)}$, Н/мм ²	Предел прочности $\sigma_{в}$, Н/мм ²	Относительное удлинение $\Delta-5$, %	Относительное полное удлинение Δ -max, %	Отношение $\sigma_{в}/\sigma_{т(0,2)}$	Холодный изгиб. 180°	Крайнее(граничное) минимальное значение S_{min}				
							$\sigma_{т(0,2)}$, Н/мм ²	$\sigma_{в}$, Н/мм ²	$\sigma_{в}/\sigma_{т(0,2)}$	$\Delta(5)$, %	для Fr
1	655/650	725/725	17/16	6/7	1.11/1.12	УД/УД	581	666	1.09	15.7	0.079
2	655/660	730/735	18/17.5	7.5/8	1.11/1.11	УД/УД	581	666	1.09	15.7	0.079
3	610/605	680/685	17/17.5	7/8	1.11/1.13	УД/УД	581	666	1.09	15.7	0.079
4	645/640	720/710	16/16.5	7/7	1.12/1.11	УД/УД	581	666	1.09	15.7	0.079
5	640/640	710/720	17/16.5	7/7.5	1.11/1.13	УД/УД	581	666	1.09	15.7	0.079
6	610/605	680/675	17/18	8/7.5	1.11/1.12	УД/УД	581	666	1.09	15.7	0.079

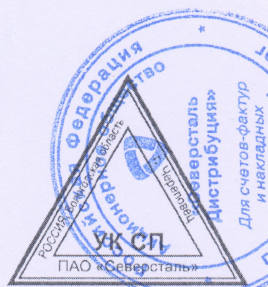
Примечание: СПОСОБ 2 Испытания сварных соединений согласно протокола №38-3/23 от 25.09.2024г Испытательного центра "НИЦ "Строительство" Москва, 2-я Институтская ул., д.6 Сэкв- с учетом 6.1.4.4

Указанная в сертификате качества продукция соответствует действующим стандартам, техническим условиям, дополнительным требованиям спецификации (заказа). При переписке по вопросам качества ссылаться на номер сертификата.

Маркировка



Стан 250



Документ подписан электронной подписью,
Сертификат подписи
0521A6C500B7B14A8A4E3A4B18F1891994
Действителен с 24.07.2024 по 24.07.2025
Владелец 38651 Чижикова В.А., 11.11.2024 00:26:01
ПАО "Северсталь", г. Череповец, Мира 30

Сайт для проверки сертификата
check.severstal.ru

Используйте QR-код для проверки подлинности сертификата



Проверочный код 0170215953